

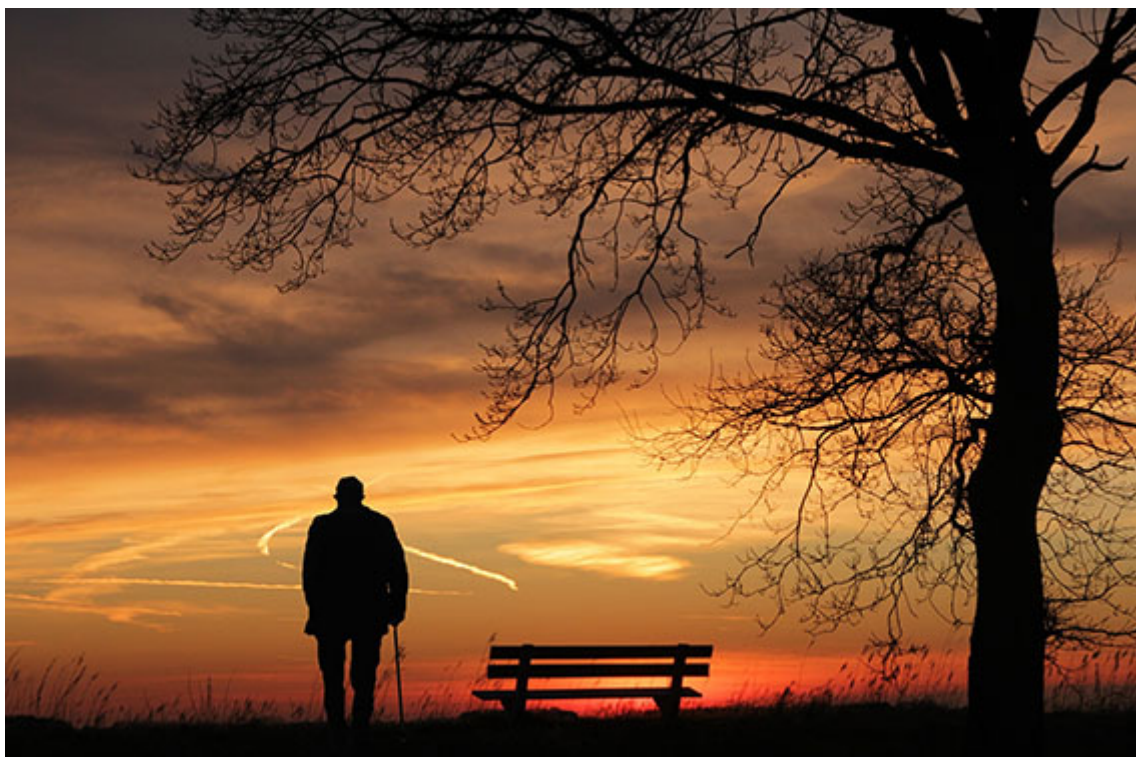


Högskolan Kristianstad

05 feb 2020 | Nyhet | Forskning | Samverkan | Pressmeddelande

Nytt projekt om existentiell ensamhet hos äldre

Existentiell ensamhet beskrivs som en djupare form av ensamhet och väcks ofta i samband med dödsfall eller svår sjukdom. Ensamhet hos äldre personer är en växande utmaning internationellt och därför har forskare vid Högskolan Kristianstad startat ett EU-projekt för att utbilda vårdpersonal i att bemöta äldre personers existentiella ensamhet. Projektet har fått 2,25 miljoner kronor och kommer att genomföras i fem länder där vårdpersonal nu ska utbildas om ensamhetens olika dimensioner.



Högskolan Kristianstad är en av fem parter i det nya EU-finansierade projektet ALONE. Projektet har beviljats 2,25 miljoner kronor och bygger vidare på den forskning som bedrivs inom ramen för den så kallade LONE-studien vid

Forskningsplattformen för Hälsa i Samverkan vid Högskolan Kristianstad. Övriga deltagande länder är Italien, Rumänien, Polen och Litauen. Anna-Karin Edberg och Ingela Beck ansvarar för den svenska delen av projektet.

– Ensamhet hos äldre personer är en växande fråga internationellt, även om det är svårt att uppskatta omfattningen. Ensamhet involverar flera dimensioner, förutom den sociala och fysiska även en existentiell dimension som beskrivs som en djupare form av ensamhet, ett oundvikligt livsvillkor. Det innebär att även om man har människor omkring sig, kan man känna sig existentiellt ensam, säger Ingela Beck, biträdande professor i omvårdnad.

” – Upplevelsen av existentiell ensamhet hos äldre personer väcks ofta samband med dödsfall, döende eller svår sjukdom när frågor om mening aktualiseras. Vi vet från vår tidigare forskning att vårdpersonal upplever det meningsfullt, men även utmanande, att möta dessa frågor. ALONE-projektet ska utbilda vårdpersonal för att på bästa sätt kunna möta äldre personers existentiella ensamhet, säger Anna-Karin Edberg, professor i omvårdnad.

– Det är fantastiskt roligt att få möjlighet att omsätta resultaten från vårt svenska forskningsprojekt i ett större internationellt sammanhang, fortsätter Anna-Karin.

Projektet kommer att genomföras i samtliga fem länder och omfattar utbildning till vårdpersonal om ensamhetens olika dimensioner, dels för att de ska kunna känna igen olika former av ensamhet, dels för att öka deras beredskap att möta ensamhet i allmänhet och existentiell ensamhet i synnerhet. Projektet involverar bland annat forskare inom omvårdnad, socialt arbete och psykologi samt representanter för frivilligorganisationer och professionsförbund.

Projektet finansieras av Europeiska Unionens Erasmus+ KA-program. ALONE medfinansieras av Europeiska Kommissionen, avtal 2019-1-PL01-KA202-064933

Kontakt

Ingela Beck

Biträdande professor i omvårdnad

044-250 39 69

ingela.beck@hkr.se



Anna-

Karin Edberg föreläser under uppstartsmötet i Polen.



Sammanlagt fem länder är med i ALONE-projektet; Sverige, Italien, Rumänien, Polen och Litauen.

Uppdaterad: 2020-02-05 av [Fabian Rimfors](#)

Sidansvarig: [Fabian Rimfors](#)



ALONE-studien

För mer information om ALONE-studien och existentiell ensamhet finns här. > [↗](#)

För mer information om ALONE-studien och existentiell ensamhet finns här. > [↗](#)

Existentiell ensamhet - LONE-studien

Existentiell ensamhet - en utmaning i vården av sköra äldre personer. Här kan du läsa mer om LONE-studien. >

Existentiell ensamhet - en utmaning i vården av sköra äldre personer. Här kan du läsa mer om LONE-studien. >

Uppdaterad: 2020-02-05 av [Fabian Rimfors](#)

Sidansvarig: [Fabian Rimfors](#)